

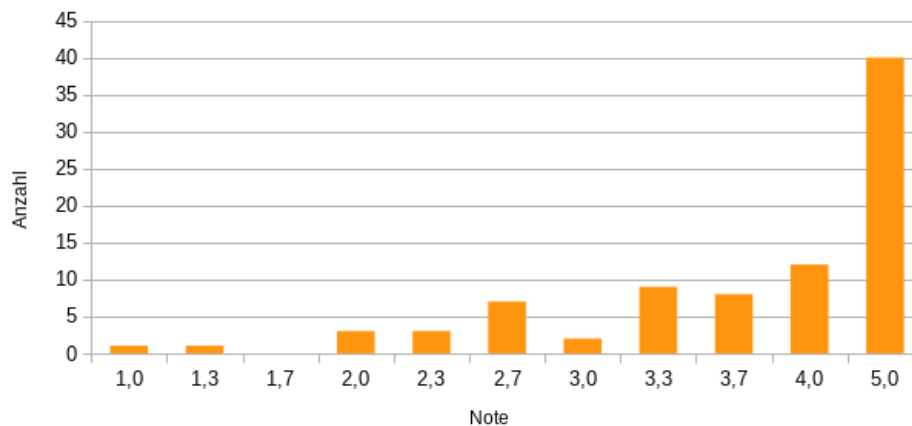
Ergebnisse der Nachklausur Theoretische Grundlagen der Informatik Wintersemester 2017/2018

Die *Klausureinsicht* findet am Donnerstag den 18. Oktober von 15:45 bis 17:15 Uhr in Raum -107 im Informatikgebäude 50.34 statt. Um die Wartezeiten bei der Klausureinsicht möglichst kurz zu halten, bitten wir Sie, sich an die folgende zeitliche Einteilung nach Hörsälen zu halten:

15:45 – 16:15 Fasanengarten
16:15 – 16:45 Benz
16:45 – 17:15 Daimler

Studenten mit einem “X” in der Spalte “Mündliche Prüfung” melden sich bitte im Sekretariat (Raum 321, Informatikgebäude 50.34), um einen Termin für die mündliche Nachprüfung zu vereinbaren.

Notenverteilung mit Bonus Nachklausur WS 17/18



Durchfallquote: 46,51%
Notendurchschnitt: 4,04
nur bestandene: 3,20

Nötige Punkte	Note (ohne Bonus)
47	1,0
44	1,3
41	1,7
38	2,0
35	2,3
32	2,7
29	3,0
26	3,3
23	3,7
20	4,0
0	5,0

5,0 = nicht bestanden

Klausur-ID	Punkte mit Bonus	Note mit Bonus	Mündliche Prüfung
AAGYAA	35	2,3	
ABYGSA	15	5	
AIZTEA	32	2,7	
AUPKQB	13	5	
BFTW GK	21	4	
BHMMXO	12	5	X
BLPJSQ	0	5	
CCXVDD	14	5	
CMGVWU	0	5	
CRRCME	25	3,7	
CTJXLI	24	3,7	
DCLULJ	0	5	X
DMXNJW	20	4	
DOFKEJ	11	5	
DSQYFM	22	4	
EBSWKR	23	3,7	
ECUKKC	29	3	
EWMCPA	26	3,3	
FAPVXS	0	5	
FDTLDP	11	5	X
FIIQDC	17	5	X
FQFIED	0	5	
FRRIZA	20	4	
GDVJQE	9	5	
GGEKMA	15	5	
GKKEXR	34	2,7	
GKNURC	14	5	
GMISQU	13	5	X
GPINWJ	37	2,3	
GSGDDO	14	5	
HACUOS	16	5	X
HWINKX	28	3,3	
IRQNAD	18	5	
IXHUEO	23	3,7	
KJOGDU	20	4	
KZBNQD	15	5	X
LGCYCQ	0	5	
LHAHOX	17	5	X
LRPFVC	40	2	
LXXBES	0	5	
MAZQTH	23	3,7	
MEYFGZ	26	3,3	
MIOVWG	12	5	X
MKUWNB	9	5	
MMOEPF	24	3,7	
MWZWHE	17	5	X
NEYQMX	32	2,7	
NISIOH	24	3,7	
NNPJMP	26	3,3	
OHAPGS	20	4	
OHLEAW	21	4	
OIOQAN	31	3	
OITUCX	38	2	
OXVGGR	17	5	
PAMJBG	16	5	X
PMPLCB	9	5	X
QHAMTW	10	5	X

QZWQKB	27	3,3	
RIYUDF	11	5	
RMBVBB	20	4	
SDTXUY	20	4	
SNMRFJ	45	1,3	
SSRXSB	21	4	
SZQWDQ	15	5	
TCRGJD	53	1	
TEUZJV	17	5	X
TTKCOI	17	5	
TWIOQS	20	4	
UFVUWD	32	2,7	
URMNZC	23	3,7	
UTEVJR	12	5	
VDUIMI	38	2	
VEWKJD	32	2,7	
VLRENL	33	2,7	
VOKKWA	0	5	
VVMRII	26	3,3	
VWUHUL	26	3,3	
WUGRDY	10	5	
XEVGBM	26	3,3	
XQHVHG	36	2,3	
XRACIM	16	5	X
YECPPJ	32	2,7	
YRNIZP	26	3,3	
YSAUEE	11	5	X
YWICLL	22	4	
ZDFNVV	14	5	