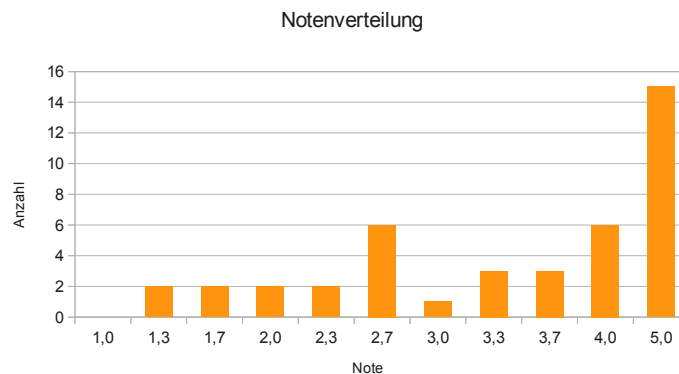


## Ergebnisse der Nachklausur Algorithmen II Wintersemester 2012/13

Die Klausureinsicht findet am Donnerstag, den 24. Oktober von 17:30 bis 19:00 Uhr in Raum 301 im Informatikgebäude 50.34 statt.

Studenten mit einem "X" in der Spalte "Mündliche Prüfung" melden sich bitte im Sekretariat (Raum 321, Informatikgebäude 50.34), um einen Termin für die mündliche Nachprüfung zu vereinbaren.



Durchfallquote: 35,7%  
Notendurchschnitt: 3,66  
nur bestandene: 2,92

Nötige Punkte	Note
47	1.0
44	1.3
41	1.7
38	2.0
35	2.3
32	2.7
29	3.0
26	3.3
23	3.7
20	4.0
0	5.0

5.0 = nicht bestanden

Klausur ID	Punkte	Note	Mündliche Prüfung
7626	33	2.7	
9961	0	5.0	
8154	24,5	3.7	
7160	16,5	5.0	X
6396	14	5.0	
3914	12	5.0	
4511	22,5	4.0	
3373	11	5.0	X
9562	12,5	5.0	X
7678	0	5.0	X
1584	10	5.0	X
2165	0	5.0	
7605	0	5.0	X
1456	15,5	5.0	
4375	21,5	4.0	
7574	26	3.3	
6914	16	5.0	
4536	15	5.0	X
1403	24,5	3.7	
5066	20	4.0	
7614	0	5.0	
8604	10,5	5.0	
2660	17	5.0	
1604	38	2.0	
2873	20	4.0	
4678	34,5	2.7	
7328	0	5.0	
7551	17	5.0	
2198	34	2.7	
4705	38,5	2.0	
3809	42	1.7	
4094	26,5	3.3	
3945	23	3.7	
5405	36	2.3	
3399	33	2.7	
7014	20,5	4.0	
5768	15,5	5.0	X
2663	30	3.0	
2367	32,5	2.7	
7078	16,5	5.0	
3133	45	1.3	
6301	33	2.7	
4130	35	2.3	
4141	22,5	4.0	
3591	41,5	1.7	
1918	27	3.3	

9487	0	5.0	
6187	46	1.3	
4462	15,5	5.0	