

# Ergebnisse der Hauptklausur TGI WS 23/24

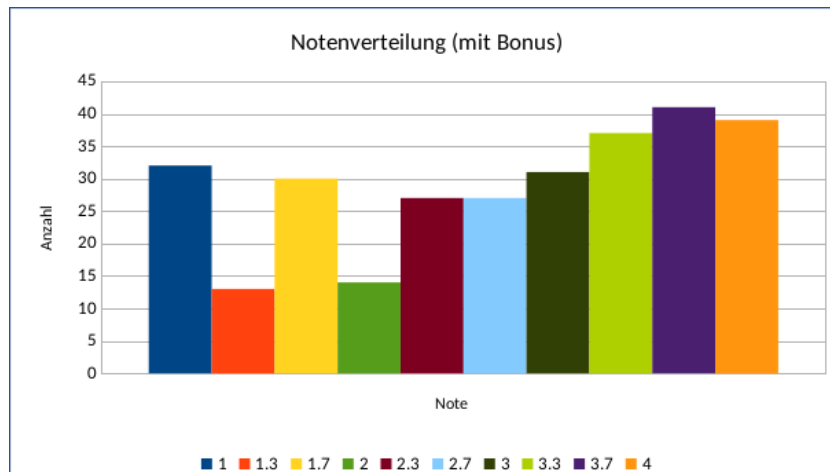
Die Klausureinsicht findet am Donnerstag, den 11. April von 8:30-12:30 Uhr in Raum -101 im Informatikgebäude 50.34 statt. Die Zeitslots sind nach Matrikelnummer aufgeteilt:

Matrikelnummer	Zeitslot
1000000 – 2318900	08:30–09:00
2318900 – 2411370	09:00–09:30
2411370 – 2422000	09:30–10:00
2422000 – 2461400	10:00–10:30
2461400 – 2465400	10:30–11:00
2465400 – 2473200	11:00–11:30
2473200 – 2480000	11:30–12:00
2480000 – 2570000	12:00–12:30

Bitte erscheinen Sie **pünktlich** zum **Anfang** Ihres Zeitslots.

Falls Sie eine mündliche Nachprüfung antreten müssen, melden Sie sich bitte im Sekretariat (sekr-wagner@iti.kit.edu), um einen Termin für die mündliche Nachprüfung zu vereinbaren. Die Nachprüfungen finden am 24. April statt.

Wir empfehlen, sich in der Fachschaft über den Ablauf der mündlichen Nachprüfungen zu informieren. Beachten Sie jedoch, dass diese Informationen lediglich auf Erfahrungsberichten früherer Prüfungen basieren und unverbindlich sind.



Durchfallquote: 26 %  
 Notendurchschnitt: 3.3  
 nur Bestandene: 2.7

Nötige Punkte (inkl. Bonus)	Note
47	1.0
44	1.3
41	1.7
38	2.0
35	2.3
32	2.7
29	3.0
26	3.3
23	3.7
20	4.0
0	5.0 = nicht bestanden

### TGI-Tutor:innen gesucht!

Du hast Spaß an TGI und möchtest dein Wissen an andere weitergeben? Schreib uns eine Mail und bewirb dich als Tutor:in!

**Kontakt:** [miriam.goetze@kit.edu](mailto:miriam.goetze@kit.edu)

**Was bieten wir?** Du wärst vom 01.10.2024-28.02.2025 bei uns angestellt für 40 Stunden im Monat. Als Tutor:in hältst du jede Woche ein Tutorium und korrigierst die zweiwöchentlichen Übungsbätter.